

# ديكور المناسبات

Lamasat Decor



اسم رائد في مجال  
الهندسة الداخلية

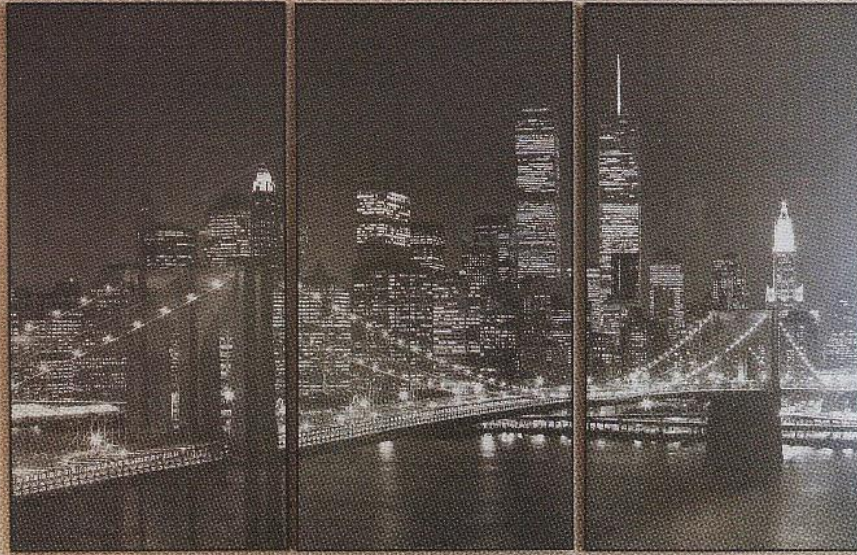
شخصية السيد Jacques Garcia  
المهامات والمطابق بين الابداع والتطور التقني  
فلل ومنازل وفنادق ومنتجعات من مختلف اقطار العالم

# Maurizio Pellizoni Design

تبتكر مساحات هندسية  
من ودي نمط الحياة  
في هوليوود



توقّع شركة Maurizio Pellizoni Design مساحة هندسيّة خلّابة في Keston Park، في منطقة Bromley، في جنوب شرق لندن، وهي توفّر الراحة ووسائل الترفيه المختلفة لصاحبها. ومن وحي تأثيرات التصميم لنمط الحياة الكلاسيكيّ في هوليوود، استوحى مهندس الديكور Maurizio Pellizoni أفكاره ليجسّدها عناصر غنيّة تتلاءم مع هندسة المنزل العصريّة وتتناغم مع تطلّعات صاحب المشروع العازب لابتكار واحة ترفيهيّة خاصّة به.



# Maurizio Pellizoni Design



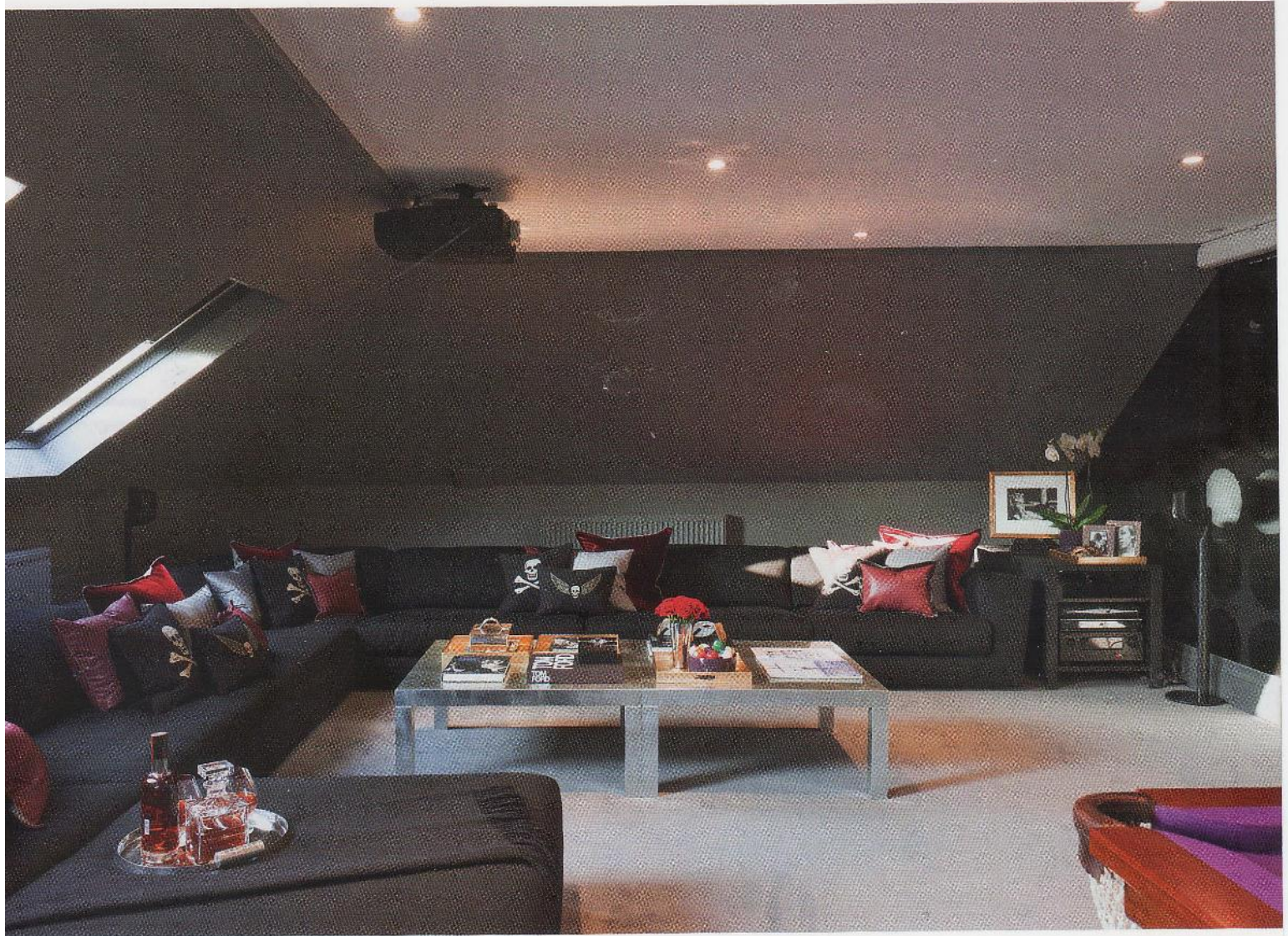
انطلقت MDP في العمل على هذا المشروع من مساحة فارغة، لتكفلها بالمفروشات الجديدة وأكسسوارات الديكور والأعمال الفنية المختلفة. وتمكّنت هذه الشركة من خلال عملها الهندسي المترابط من خلق منزل ذكوريّ فائن، تلتئم فيه الخطوط الهندسيّة بأسلوب فنيّ رائع. وقد أبقى فريق العمل على بعض العناصر الهندسيّة داخل المنزل، وعمد إلى تجديدها، فتمّ تزيين الدرج الرئيسيّ مثلاً بالأعمال الفنيّة وورق الجدران لإضفاء بعد ذكوريّ عليه. وباستثناء ذلك، أعطى فريق عمل MDP الحرية الكاملة لإجراء كلّ التعديلات الضروريّة، لتجسيد هويّة جديدة لهذا المشروع الهندسيّ.



تتمثل في اختيار المواد المناسبة من حيث اللون والملمس والقدرة على الصيانة. كما يتم اختيار الألوان المناسبة للمكان، مع مراعاة التنسيق بين الألوان المختلفة. كما يتم اختيار المواد المناسبة للمكان، مع مراعاة التنسيق بين الألوان المختلفة.

# Maurizio Pellizoni Design

يتم اختيار المواد المناسبة من حيث اللون والملمس والقدرة على الصيانة. كما يتم اختيار الألوان المناسبة للمكان، مع مراعاة التنسيق بين الألوان المختلفة. كما يتم اختيار المواد المناسبة للمكان، مع مراعاة التنسيق بين الألوان المختلفة.



وفي كلّ جزء من المنزل، يضع المهندس Maurizio Pellizoni بصماته، ليرسم خطوطه بوضوح ونقاء. هذا ما يتجلى في الصالون الذي يتواصل مع الحديقة من خلال أبواب مزدوجة ويتضمّن أريكة على شكل زاوية من Flexiform مقابل مدفأة عصريّة. وفي غرفة الطعام أيضاً، يبرز الأسلوب المبتكر من خلال الطاولة والكراسي المبتكرة وأجهزة الإنارة واللوحات العصريّة. أمّا الترفيه فيتخذ مكاناً له في الطابق العلوي، حيث تمتدّ غرفة السينما وتضمّ شاشة سينما وأريكة من Polyform تتسع لعشرين شخصاً وطاولة منخفضة كبيرة. وتزيّن مدخل هذا الطابق لوحتان تعكسان المرح. أمّا الألوان المستخدمة في هذه المساحة فتساهم في إضفاء أجواء ترفيهية مثاليّة.



مجاله. Maurizio Pellizoni تصميمه وتشيده وتجهيزه من اجل ان يكون  
ومر اسما في العالمين من الصلابة والجمال والراحة والجمال  
من اجل ان يكون تصميمه وتصنيعه وتصميمه وتصنيعه وتصميمه  
Pellizoni. تصميمه وتصنيعه وتصميمه وتصنيعه وتصميمه  
المشروع من اجل ان يكون تصميمه وتصنيعه وتصميمه وتصنيعه  
المشروع من اجل ان يكون تصميمه وتصنيعه وتصميمه وتصنيعه  
المشروع من اجل ان يكون تصميمه وتصنيعه وتصميمه وتصنيعه  
المشروع من اجل ان يكون تصميمه وتصنيعه وتصميمه وتصنيعه

# Maurizio Pellizoni Design





من الصالون، مروراً بغرفة الطعام، وصولاً إلى غرفة السينما، تتجسّد لمسات مهندس الديكور Maurizio Pellizoni لتعكس الفخامة المبسّطة التي تتناسب مع نمط حياة رجل عازب. ويستكمل هذا الأسلوب في المطبخ الذي لم يتمّ استبداله، بل أضيفت إليه الأكسسوارات والأعمال الفنيّة العصريّة وأجهزة الإنارة من Tom Dixon. وتجسّد غرفة النوم الرئيسيّة أسلوباً كلاسيكياً يعكس الدفاء من خلال الخشب واللون البنيّ التقليديّ. أمّا الضيوف فيتمّ استقبالهم في غرف نوم تميّز بأساليب متنوّعة، تعكس المرح، وهي مستوحاة من غرف النوم في فنادق الـBoutique.

