

December 2018

174

TOP DECORATION WORLD

www.topdw.com

Top

装潢世界

DECORATION WORLD

总第174期
2018.12

颠覆传统
包罗万象的几何形态

冲刷历史的极简设计
轻奢复古风



PETER IPPOLITO
& *GUNTER FLEITZ*
用设计塑造身份与个性

ISSN 1003-3335



9 771003 333099

国际标准刊号 ISSN1003-3335 国内统一刊号 CN23-1039/C 定价 人民币¥60元 美元\$25元

家庭生活指南

Light luxury retro style

轻奢复古风

图 / Maurizio Pellizzoni Ltd 编辑 / Vivian 文 / Elsa 摄影 / Gianni Franchellucc

从白金汉宫往西南方向，伦敦的贝尔格拉维亚区 (Belgravia) 拥有世界上最令人垂涎的昂贵住宅。就在伊顿广场 (Eaton Square) 外，这座建于 19 世纪初五层高的 Belgravia 联排别墅，迎来了全新的内部改造。设计师 Maurizio Pellizzoni 将古典魅力与当代生活相结合，打造出让人惊叹的轻奢复古风。空间中各种艺术元素的完美混搭，是对旧时光的追忆，更是向崭新岁月的致敬。

米白色的简约沙发，透明的玻璃茶几，淡雅的色调组合却并未让空间显得单调。软装上丰富的装饰品运用，增添了无数层次感与艺术感，颇有画龙点睛的视觉效果。

SPACE

别墅

SIZE

90 平方米

LOCATION

伦敦的贝尔格拉维亚区
(Belgravia)



Maurizio Pellizzoni

Maurizio Pellizzoni Ltd 创始人

设计是一门艺术，这就是我的生活

自 2007 年创立设计咨询公司以来，Maurizio Pellizzoni 将自己对意大利风格和设计的欣赏，应用于一系列住宅和商业项目。他遵循美学上的严谨性，用一丝不苟的眼光对待设计上的任何细节，同时对如何创造奢华的室内环境有着独到的理解。在他眼中，生活即是最伟大的设计艺术。



1



2

现代与复古的和谐融合

别墅空间是传统与现代的结合以及延伸。极具年代感的砖墙间隔、雕花的大理石壁炉被一一保留，却和谐地融入到现代设计中。颜色丰富的挂画、别具一格的艺术品、风格各异的灯具，设计师用各种充满个性的装饰物品，来衬托整个家的精致。在追忆旧时光的过程中，为当下的生活锦上添花。

1

别墅入口的玄关处，金色的叶纹装饰镜子奠定了整座住宅的风格基调，新古典主义的复古风潮与现代轻奢气息完美融合，没有多余的纷乱和繁复的华丽，却无声营造出高雅的艺术底蕴。

2

客厅中显眼的壁炉，大理石雕花图案保留了建筑原有的特色，壁炉上方的艺术品拥有轻盈的造型，如冉冉上升的烟雾缭绕。白色的现代简约沙发，削弱了壁炉带来的历史厚重感，个性十足的挂画散发出一丝诙谐的趣味，共同构成空间中的高级感。



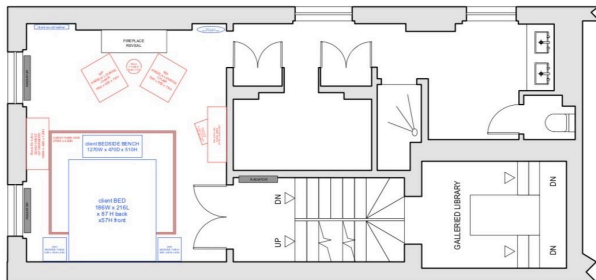
2
开放式的厨房与餐厅区域相连，MAXALTO的Pathos大理石餐桌纯净优雅，色调明亮的宝蓝色餐椅让人一眼难忘。

3
复古的红砖墙面被完整保留，成为绝佳的艺术品展览区。B&B Italia的Alinda '18茶几简洁现代，如同在旧时光中不断重生。



1

1
二楼的休闲区主要提供给孩子们玩耍，与一楼的绚丽多彩不同，整个空间以黑白两色作为主色调。沙发上散落的布偶熊、茶几上的模型飞机、墙壁上的动物挂画，无不暗示着设计师对孩子们的用心。



2
纯白色的婴儿房，与明媚的自然光线相得益彰。墙面上的装饰画化解了单一色调的冷清感，为空间悄然注入了一份灵动活泼，与柔和温润的生活气息。

3
楼梯间的转角处设计师也并未浪费，而是摆放了一张天蓝色的办公桌，搭配粉红色的办公椅，跳跃的色彩组合充满活力，十分适合家庭工作。



2



3

复古主义

- 这是一栋具有年代感的联排别墅，稍显陈旧的建筑外观看上去并不起眼，但却拥有让人无法忽视的岁月沉淀。
- 设计师没有刻意抹杀属于旧时光的痕迹，反而将壁炉、红砖一一保留，辅以古典气质的家具搭配，复古气息十足。

现代简约

- 新的业主在设计前就拥有清晰的想法，他们想要一个舒适的家，同时为这所老宅赋予新的气息和前所未有的改变。
- 意大利知名品牌的家具摆设，尽显简约和低调的奢华。设计师用绝佳的搭配，为整个空间注入了现代和优雅。

轻奢艺术

- 别墅中拥有大量充满个性的艺术品，不仅反映了业主的兴趣和审美，更为整体空间营造了一种既年轻又成熟的氛围。
- 当古典和现代完美融合，设计师为我们带来的是独一无二的高级艺术感。如此的轻奢复古风，绝对让人心生向往。

1
二楼的卧室区域，将轻微的复古与现代的艺术完美融合。洛可可风格的边柜凝聚了往昔的华丽时光，上方抽象化的自画像则提醒人们回到今日的繁华。丰富但不浓重的色调运用，让空间充满了如端庄少女般的优雅。



2
雕花壁炉前，嫩绿色的扶手椅让人眼前一亮。搭配造型极具艺术感的金色落地灯，轻盈感瞬间油然而生。

3
黑白间隔的条纹墙纸，深灰色的布艺扶手椅，一切都只为凸显出俏皮的字母图案装饰。红黄色调的大写字母，越是显眼越是彰显出设计师的趣味美学。

SPACE

公寓

SIZE

72 平方米

LOCATION

伦敦马里波恩



Staying in the "Boutique Hotel" 住进“精品酒店”里

图 / Maurizio Pellizzoni Ltd 编辑 / Vivian 文 / Elsa 摄影 / Jake Fitzjones

Marylebone 公寓位于伦敦马里波恩的黄金地段，同时坐拥摄政公园的美景。身为房产投资者的夫妻，希望女儿可以在此快乐生活。为了符合自身居住需求，特别邀请室内设计师 Maurizio Pellizzoni 为他们构筑新居。从「精品酒店」的概念出发，整体采用各种柔和色彩描绘空间，结合抛光黄铜与铬饰塑造轻奢感。72 m² 的小型住宅在设计师的改造下，具有独一无二的时尚美感。



1

多彩的色调，不同风格家具的混搭，让整个客厅空间充满活力，兼具扑面而来的时尚气息。抛光黄铜的家居饰品不经意间成为亮眼点缀，渐变色系的花瓶更进一步地丰富了空间中的层次感。

2

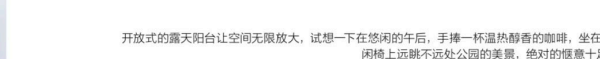
完全开放的布局未有任何的阻隔，纯净的浅色木纹地板，让空间更显宽敞和明亮。搭配带有编织纹理的布面沙发与玻璃饰面茶几，精心的布置于细节处衬托轻奢情调。



1 卸除原始格局的窄小门厅与螺旋梯，使用开放式格局串起客厅与餐厨区，是设计师为这个家带来的一大惊喜。尽管厨房只有一小片并不宽敞的回路区域，但橱柜之间没有任何死角的紧凑设计，让它丝毫不显狭窄与拥挤。



2 两人座的用餐区，空间虽小但却不失精致。金属圆桌与浅灰色的布艺座椅搭配，稍显冰冷的触感瞬间被柔和的温暖包裹中和。



3 开放式的露天阳台让空间无限放大，试想一下在悠闲的午后，手捧一杯温热醇香的咖啡，坐在休闲椅上远眺不远处公园的美景，绝对的惬意十足。



TOP 关键词

开放格局

- 一个小型的错层公寓，空间规划是绝对的关键点，因为原始布局使每个房间看起来都很暗，使用起来不切实际。
- 设计师打通所有阻碍光线的区域，营造开放舒适的格局。每一寸地方都尽其用，才能发挥整体空间的最大价值。

时尚美学

- 公寓改造前平淡无奇的家装饰，让新任房屋主人难以接受。如何满足客户的空间需求，是设计师关注的重点。
- 从独特的「精品酒店」的概念为原点，营造时尚的轻奢风格。Maurizio Pellizzoni 让家也变成了精致的时髦场所。

混搭艺术

- 简单随意的搭配，绝不能打造出精品酒店的氛围，因此公寓空间中需要大量的混搭元素来实现这一设计初衷。
- 色彩的碰撞，材质的运用，各种风格艺术的融合，设计师把各种元素应用的炉火纯青，打造出完美的空间组合。



1
卧室延续了时尚的美感，水绿色的床品与挂画中的明黄色调构成色彩碰撞，却无丝毫突兀，反而彰显出高级的混搭美学。经典的 Flos 灯具在卧室的床头柜旁熠熠生辉，完美地衬托出空间的优雅，并可以随时营造出迷人的光彩。

2
简单的书房一角，却充满了不可忽视的艺术气息。书桌上复古的黑色电报机，犹如一件尊贵的艺术品，无声诉说着岁月的流逝，默默散发出低调的奢华。